

FOR RENT

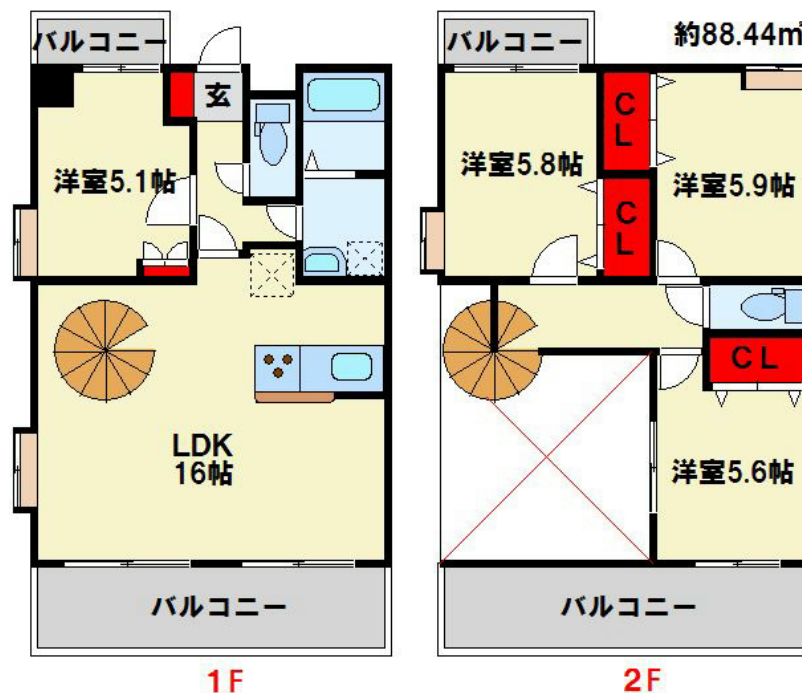
賃料	管理費等
140,000円	10,000円

2F以上,3面採光,オートロック,セキュリティ有り,ダブルロック,モニタ付オートロック,角住戸,最上階,出窓,眺望良好,通風良好,両面バルコニー,デザイナーズ,リバーサイド,駅まで平坦,駅前,外壁コン

【外観】



【間取り図】



間取り	4LDK		
敷金	無	礼金	20万円
敷引/償却金	無	保証金	-
物件種別	マンション		
建物名・部屋番号	J-スクエア 1103号室		
物件所在地	福岡県北九州市小倉北区中津口1丁目1-38		
交通	北九州モノレール 旦過駅 徒歩9分 北九州モノレール 平和通駅 徒歩10分		
間取詳細	LDK(16畳) 洋室(5.9畳) 洋室(5.4畳) 洋室(6.4畳) 洋室(5.1畳)		
構造・規模	鉄筋コンクリート 12階建 11-12階		
専有面積	87.84㎡	向き	南
築年月	2007年3月	契約期間	2年
損害保険	有	入居時期	即時
駐車場	有(敷地内) 15400~19800円/月 5台以上可 駐輪場		
設備	3口以上コンロ,3点給湯,B S,C A T V,T Vインターホン,インターホン,エアコン,カウンターキッチン		
その他費用	[月次費用] ライフサポート:550円		
入居諸条件	性別不問 二人可 高齢者相談 法人可 子供可		
保証会社	必須(全保連) 初回保証委託料:月額賃料の30%~		
備考	初期費用のクレジットカード払い可(分割可能) 他社様の掲載物件を合わせて紹介も可能 ご来店時のお客様専用駐車場あります。公共交通機関をご利用して来られる方は、駅までの送迎サービスを行っています。女性スタッフ対応可。LINEでのやりとりも可能【ID:@tl-kokura】ID検索後、お名前とお部屋探し中とコメントをお送り下さい。		

図面と現況が異なる場合は現況が優先となります。

間取りの「S」はサービスルーム(納戸)です。

情報更新日2025年4月23日

No.kkr000001128



国土交通大臣(1)第8479号
(公社)全日本不動産協会会員

トーマスリビング

福岡県北九州市小倉北区馬借3丁目6-39境ビル1F
TEL:093-512-5090 FAX:093-512-5091
E-mail: kokura@tl-kitakyushu.com
URL: http://www.tl-kitakyushu.com



携帯サイトから物件詳細を閲覧できます!

取引態様	手数料負担の割合	貸主	借主
仲介先物	手数料配分の割合	元付	客付