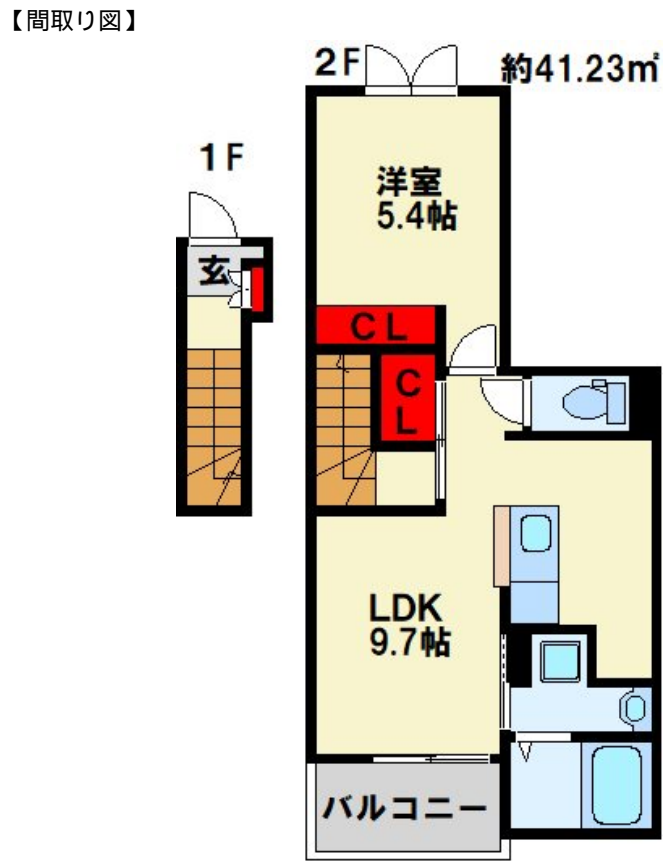


FOR RENT

賃料	管理費等
55,000円	2,200円

2F以上, 2面採光, セキュリティ有り, 眺望良好, 通風良好, 陽当たり良好, 2×4工法, 駅まで平坦, 外壁タイル張り, 閑静な住宅街, 耐震構造, 平坦地, 平置駐車場, 舗装駐車場



間取り	1LDK		
敷金	無	礼金	1ヶ月
敷引/償却金	無	保証金	-
物件種別	アパート		
建物名・部屋番号	ポルタコスタ B棟 203号室		
物件所在地	福岡県北九州市門司区西海岸2丁目1-9		
交通	鹿児島本線 門司港駅 徒歩13分 鹿児島本線 小森江駅 徒歩40分		
間取詳細	洋室(5.4畳) LDK(9.7畳)		
構造・規模	木造 3階建 2階		
専有面積	41.23㎡	向き	南西
築年月	2016年9月下旬	契約期間	2年
損害保険	有	入居時期	相談
駐車場	有(敷地内) 4400~5500円/月 駐輪場 バイク置き場		
設備	24時間換気システム, 3点給湯, B S, C S, T Vインターホン, インターホン, エアコン, オートバス, カ		
その他費用	【一時金】 退去時定額クリーニング: 60,000円		
入居諸条件	性別不問 二人可 高齢者可 法人可 単身可		
保証会社	必須 (ハウスリーブ) 連帯保証人不要 契約時22,000円 月額保証料として月額賃料総額の2.2%		
備考	初期費用のクレジットカード払い可(分割可能)・他社様の掲載物件を合わせて紹介も可能・公共交通機関をご利用して来られる方は、駅までの送迎サービスを行っています。・女性スタッフ対応可。・LINEでのやりとりも可能【ID: @tl-kokura】・ID検索後、お名前とお部屋探し中とコメントをお送り下さい。		

図面と現況が異なる場合は現況が優先となります。

間取りの「S」はサービスルーム(納戸)です。

情報更新日2025年4月30日

No.kkr000006278



国土交通大臣(1)第8479号
(公社)全日本不動産協会会員

トーマスリビング

福岡県北九州市小倉北区馬借3丁目6-39境ビル1F
TEL:093-512-5090 FAX:093-512-5091
E-mail: kokura@tl-kitakyushu.com
URL: http://www.tl-kitakyushu.com



携帯サイトから物件詳細を閲覧できます!

取引態様	手数料負担の割合	貸主	借主
	手数料配分の割合	元付	客付
仲介先物			