

FOR RENT

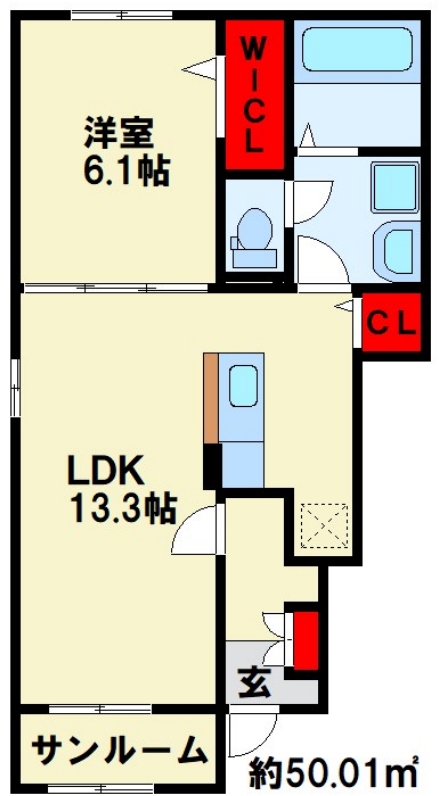
賃料	管理費等
64,000円	2,800円

2面採光, 3面採光, サンプルルーム, セキュリティ有り, 角住戸, 通風良好, 陽当たり良好, 2×4工法, 駅まで平坦, 閑静な住宅街, 平坦地, 防犯カメラ, 平置駐車場, 舗装駐車場, 市街地が近い

【外観】
完成予想図



【間取り図】



間取り	1LDK		
敷金	無	礼金	1ヶ月
敷引/償却金	-	保証金	-
物件種別	アパート		
建物名・部屋番号	アネーロ 101号室		
物件所在地	福岡県行橋市行事6丁目3番30号		
交通	日豊本線 行橋駅 徒歩12分 平成筑豊鉄道田川線 行橋駅 徒歩12分		
間取詳細	洋室(6.1畳) LDK(13.3畳)		
構造・規模	木造 2階建 1階		
専有面積	50.01㎡	向き	南東
築年月	2025年9月下旬	契約期間	定期借家契約 2年
損害保険		入居時期	2025年9月下旬
駐車場	有(敷地内) 3300円/月 ~ 駐輪場		
設備	24時間換気システム, 2口コンロ, 3点給湯, B S, I H キッチンヒーター, TVインターホン, インター		
その他費用	[一時金] 退去時のクリーニング費: 80,000円 鍵セット費: 3,300円 [月次費用] 町費: 500円 24時間サポート費用: 330円		
入居諸条件	ペット可 性別不問 二人可 高齢者相談 法人可		
保証会社	必須 (ハウズリーブ) 【法人契約など不要な場合もあります。】 保証委託料 契約時: 25,000円 月額:		
備考	コロナ禍の中、当店ではコロナウイルス不活化が可能な、『光触媒コーティング』を店舗、社用車に施工しています。遠方の方でもご来店不要でお申込みが可能となる体制をとっています。オンライン内見、オンライン申し込み、資料請求もご相談下さい。お子様に嬉しいキッズスペース、オムツの着替えルームも完備しています。		

図面と現況が異なる場合は現況が優先となります。

間取りの「S」はサービスルーム(納戸)です。

情報更新日2025年6月8日

No.sms0000030651



国土交通大臣(2)第8479号
(公社)全日本不動産協会会員
株式会社トーマスリビング 下曽根店
福岡県北九州市小倉南区曾根北町6-13
TEL:093-474-8300 FAX:093-474-8301
E-mail: shimosone@tl-kitakyushu.com
URL: http://www.tl-kitakyushu.com



携帯サイトから物件詳細を閲覧できます!

取引態様	手数料負担の割合	貸主	借主
仲介先物	手数料配分の割合	元付	客付