

FOR RENT

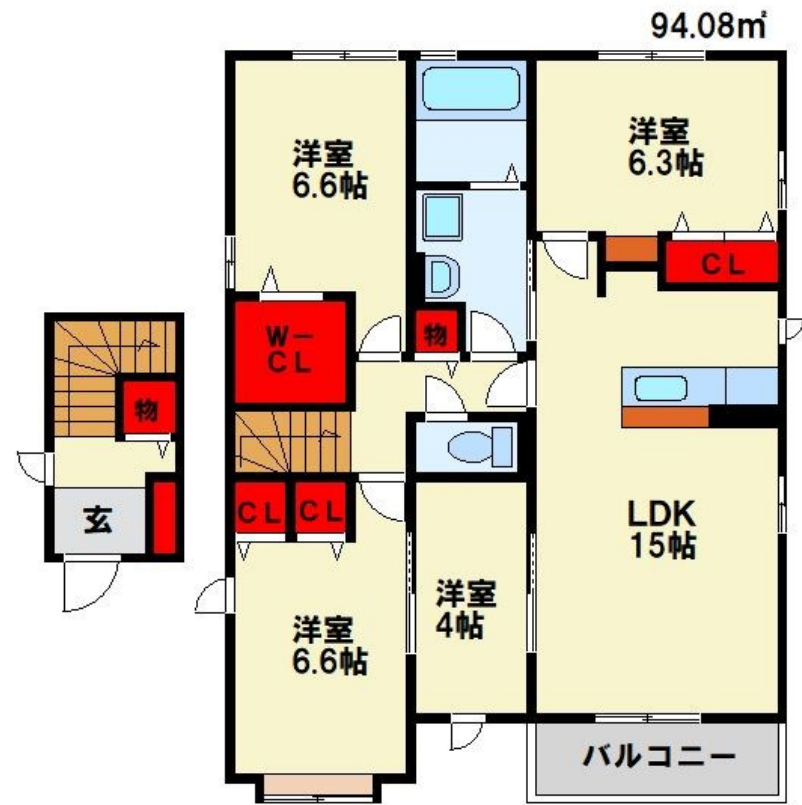
賃料	管理費等
99,000円	4,500円

1フロア1住戸, 2F以上, 2面採光, 3面採光, カードキー, セキュリティ有り, 角住戸, 最上階, 出窓, 上階無し, 振り分け, 眺望良好, 通風良好, 電子キー, 電子ロック, 陽当たり良好, 閑静な住宅街, 平置駐車場,

【外観】



【間取り図】



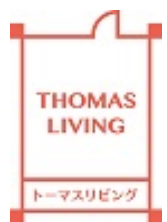
間取り	4LDK		
敷金	無	礼金	10万円
敷引/償却金	-	保証金	-
物件種別	アパート		
建物名・部屋番号	オーブ学研台B棟 201号室		
物件所在地	福岡県北九州市八幡西区本城学研台2丁目16-25		
交通	筑豊本線 本城駅 徒歩34分 筑豊本線 二島駅 徒歩36分		
間取詳細	LDK(15畳) 洋室(6.6畳) 洋室(6.6畳) 洋室(6.3畳) 洋室(4畳)		
構造・規模	軽量鉄骨 2階建 2階		
専有面積	94.08㎡	向き	南東
築年月	2016年1月	契約期間	2年
損害保険	有	入居時期	即時
駐車場	有(敷地内) 5500円/月 ~ 2台駐車可 駐輪場 バイク置き場		
設備	2口コンロ, 3口以上コンロ, 3点給湯, B S, T Vインターホン, インターホン, ウォークインクローゼット		
その他費用	[一時金] ルームクリーニング 料金: 83,600円 D-roomCardキー-料金: 16,500円 ICロック電池(初回): 2,200円 [月次費用] 2台目駐車場のご利用の方: 5,500円		
入居諸条件	性別不問 二人可 高齢者相談 法人可 子供可		
保証会社	必須 【法人契約の場合は不要な場合も有り】 初回保証料35,000円、月額賃料等総額の1%+800円/月		
備考	初期費用のクレジットカード払い可(分割可能) 他社様の掲載物件を合わせて紹介も可能 ご来店時のお客様専用駐車場あります。公共交通機関をご利用して来られる方は、駅までの送迎サービスを行っています。仲介手数料0円の物件も取り扱っております。LINEでのやりとりも可能です。友達画面 入力検索 公式アカウントより、ご希望の店舗へメッセージをお送り下さい。		

図面と現況が異なる場合は現況が優先となります。

間取りの「S」はサービスルーム(納戸)です。

情報更新日2025年6月13日

No.oro0000020876



国土交通大臣(2)第8479号
(公社)全日本不動産協会会員

株式会社トーマスリビング 折尾店

福岡県北九州市八幡西区折尾4丁目9-16
TEL:093-695-3745 FAX:093-695-3746
E-mail: orio@tl-kitakyushu.com
URL: http://www.tl-kitakyushu.com/



携帯サイトから物件詳細を閲覧できます!

取引態様	手数料負担の割合	貸主	借主
仲介先物	手数料配分の割合	元付	客付