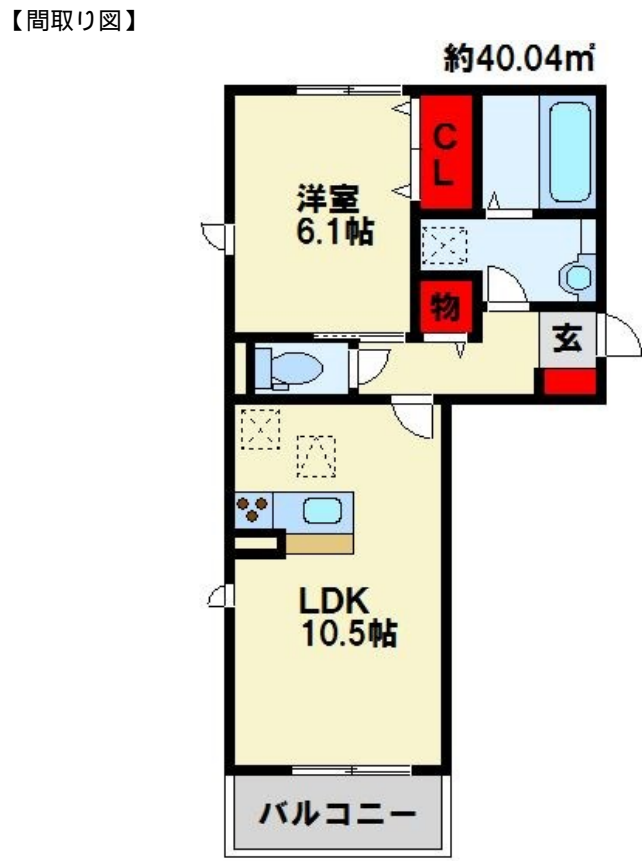


FOR RENT

賃料	管理費等
63,000円	4,000円

24時間緊急通報システム, 2F以上, 2面採光, 3面採光, カードキー, セキュリティ有り, ワイドバルコニー, 角住戸, 上階無し, 振り分け, 眺望良好, 通風良好, 電子キー, 電子ロック, 陽当たり良好, 内装リフォー



間取り	1LDK		
敷金	無	礼金	9万円
敷引/償却金	-	保証金	無
物件種別	アパート		
建物名・部屋番号	206号室		
物件所在地	福岡県北九州市八幡西区穴生3丁目11-21		
交通	鹿児島本線 陣原駅 徒歩10分 筑豊電気鉄道 穴生駅 徒歩10分		
間取詳細	LDK(10.5畳) 洋室(6.1畳)		
構造・規模	鉄筋コンクリート 3階建 2階		
専有面積	40.04㎡	向き	南
築年月	2017年2月	契約期間	2年
損害保険	有	入居時期	相談
駐車場	有(敷地内) 6600円/月 ~ 駐輪場		
設備	24時間換気システム, 2口コンロ, 3口以上コンロ, 3点給湯, B S, C S, T V インターホン, インターホ		
その他費用	[一時金] D-roomcardキー発行料: 16,500円 ICロック電池: 2,200円 ルームクリーニング代: 38,500円		
入居諸条件	ペット可 性別不問 二人可 高齢者相談 法人可		
保証会社	必須 【法人契約の場合は不要な場合も有り】 月額賃料等総額の3.4%+800円/月		
備考	初期費用のクレジットカード払い可(分割可能) 他社様の掲載物件を合わせて紹介も可能 ご来店時のお客様専用駐車場あります。 公共交通機関をご利用して来られる方は、駅までの送迎サービスを行っています。 仲介手数料0円の物件も取り扱っております。 LINEでのやりとりも可能【ID: @tl-orio】 ID検索後、お部屋探し中とコメントをお送り下さい。		

図面と現況が異なる場合は現況が優先となります。

間取りの「S」はサービスルーム(納戸)です。

情報更新日2025年4月30日

No.krs0000019270



国土交通大臣(1)第8479号
(公社)全日本不動産協会会員
トーマスリビング 黒崎店
福岡県北九州市八幡西区黒崎2丁目4-11
TEL:093-644-5585
E-mail: kurosaki@tl-kitakyushu.com



携帯サイトから物件詳細を閲覧できます!

取引態様	手数料負担の割合	貸主	借主
仲介先物	手数料配分の割合	元付	客付