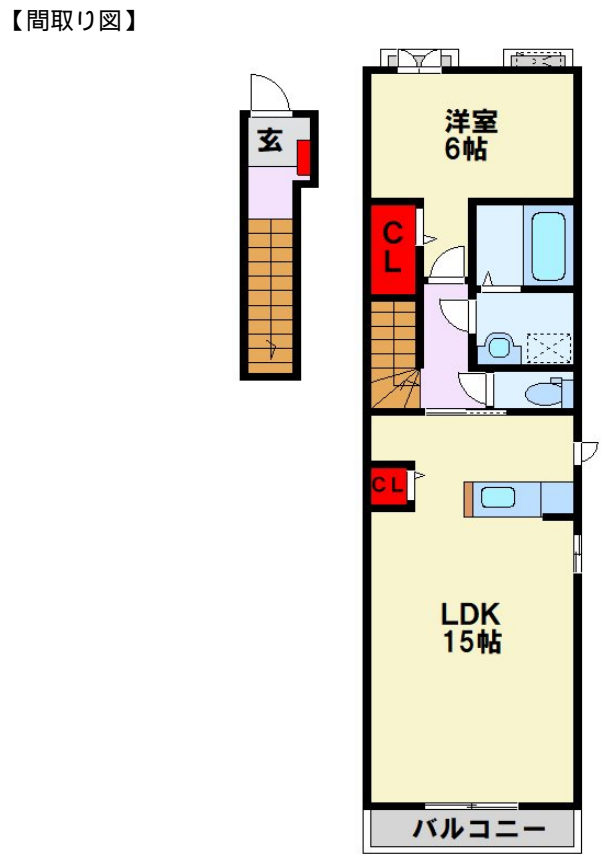


FOR RENT

賃料	管理費等
46,000円	3,000円

2F以上, 2面採光, 3面採光, セキュリティ有り, 角住戸, 最上階, 上階無し, 眺望良好, 通風良好, 陽当たり良好, 内装リフォーム済, 2×4工法, 駅まで平坦, 外壁タイル張り, 閑静な住宅街, 耐震構造, 平坦地, 免



間取り	1LDK		
敷金	無	礼金	1ヶ月
敷引/償却金	- 無	保証金	-
物件種別	アパート		
建物名・部屋番号	リヴァーハイム 201号室		
物件所在地	福岡県北九州市八幡西区金剛3丁目15-31		
交通	筑豊電気鉄道 新木屋瀬駅 徒歩23分 筑豊電気鉄道 木屋瀬駅 徒歩23分		
間取詳細	LDK(15畳) 洋室(6畳)		
構造・規模	木造 2階建 2階		
専有面積	52.35㎡	向き	南東
築年月	2015年1月	契約期間	2年
損害保険	有	入居時期	即時
駐車場	有(敷地内) 3300~5500円/月 駐輪場 バイク置き場		
設備	24時間換気システム, 2口コンロ, 3点給湯, B S, T Vインターホン, インターホン, ウォークインクロー		
その他費用	[一時金] 退去時クリーニング: 56,000円 鍵セット費: 3,300円 [月次費用] 町内会費: 300円 24時間サポート: 330円		
入居諸条件	ペット可 性別不問 二人可 高齢者相談 法人可		
保証会社	必須 (ハウスリーブ) 【法人契約など不要な場合もあります。】 初回払い: 25,000円+毎月支払い: 総		
備考	初期費用のクレジットカード払い可(分割可能) 他社様の掲載物件を合わせて紹介も可能 ご来店時のお客様専用駐車場あります。 公共交通機関をご利用して来られる方は、駅までの送迎サービスを行っています。 仲介手数料0円の物件も取り扱っております。 LINEでのやりとりも可能です。 友達画面 入力検索 公式アカウントより、【トーマスリビング】で検索後、ご希望の店舗へメッセージをお送り下さい。		

図面と現況が異なる場合は現況が優先となります。

間取りの「S」はサービスルーム(納戸)です。

情報更新日2025年4月30日

No.sgm000006065



国土交通大臣(2)第847号
(公社)全日本不動産協会会員
株式会社トーマスリビング 三ヶ森店
福岡県北九州市八幡西区八枝5丁目1-6-2
TEL:093-616-2733 FAX:093-616-2734
E-mail: sangamori@tl-kitakyushu.com
URL: https://www.tl-kitakyushu.com/



携帯サイトから物件詳細を閲覧できます!

取引態様	手数料負担の割合	貸主	借主
仲介先物	手数料配分の割合	元付	客付